

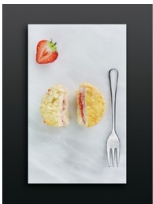


Erzielen Sie stets wohlschmeckende und saftige Ergebnisse mit dem SteamCrisp® Backofen.

Ihre Gerichte werden mit dem SteamCrisp® Backofen schmackhaft auf die nächste Ebene gehoben. Er fügt der üblichen Backofenhitze Dampf hinzu, sodass Ihr Braten wohlschmeckend wird, Gemüse saftig bleibt und alles knusprig wird.

Energieeffizienzklasse A++, Backofen mit Dampfunterstützung, pyrolytische Selbstreinigung, Softclosing, Full Touch Display, 17 Beheizungsarten, elektronische Temperaturregelung, Temperaturvorschlag, Kerntemperatursensor, Kochassistent, 1 Backblech, 1 Fettpfanne, 1 Kombirost, SmartKitchen

Produktvorteile & Ausstattung



SteamCrisp: Dank Dampf-Zugabe innen saftig, außen knusprig

Optimieren Sie Ihre Kochkünste mit Hilfe des SteamCrisp-Backofens. Wie? Herkömmliche Backofenhitze wird durch die Zugabe von Dampf optimiert. So erhalten Sie nicht nur eine knusprig-goldene Kruste außen, sondern erzielen auch saftigen, üppigen und konsistenten Geschmack innen, und zwar aufgrund des



Kerntemperatursensor: Punktgenaues Garen.

Der Sensor überwacht die Kerntemperatur im Inneren des Gerichts. Sobald die voreingestellte Temperatur erreicht ist, schaltet sich Ihr Ofen ab. So wissen Sie immer, wann Ihr Steak Medium, Rare oder Well-Done ist.



SmartKitchen: Den Backofen per App bedienen.

Steuern und überwachen Sie alle Einstellungen aus der Ferne mit der My AEG Kitchen App – oder einfach mit Ihrer Stimme via Google Assistant. Die App hält Sie über den Garvorgang auf dem Laufenden. Währenddessen entdecken Sie im digitalen Kochbuch das perfekte Rezept oder suchen nach kulinarischen

- Made in Germany
- SteamCrisp Backofen mit Dampfunterstützung
- Energieeffizienzklasse: A++ (Spektrum A+++ - D)
- WLAN-fähiger Backofen, steuerbar über My AEG Kitchen App
- Pyrolytische Selbstreinigung, 3-stufig
- SoftClosing
- MaxiKlasse™ - Extra großer Garraum (71 Liter)
- TFT Full Touch Farbdisplay (95 x 35 mm)
- Elektronikuhr mit Timerfunktionen
- Elektronische Temperaturregelung
- Temperaturbereich von 30°C - 300°C
- Kerntemperatursensor
- Temperaturvorschlag
- Kochassistent
- Warmhalten bei 65°C
- Restwärmeanzeige und -nutzung
- Automatische Abschaltung für Backofen
- Türkontaktschalter für Licht
- Leichtreinigungstür und -ausstattung
- Glatte Innenwände aus Longclean-Emaille
- Einhängegitter mit Einschubhilfe
- Türverglasung: SafeToTouch Top
- Antifinger Edelstahl-Beschichtung
- Kindersicherung
- Backtabelle
- Kühlgebläse
- Schnellaufheizung zuschaltbar
- Externer Dampferzeuger
- Wasserbehälter (0,95 l)
- Akustisches Signal für „Wassertank leer“

Mit pyrolytischer Selbstreinigungsfunktion

Mit Aktivierung der Pyrolyse-Selbstreinigungsfunktion werden Schmutz, Fett und Essensreste im Ofen in Asche verwandelt. Diese können sie ganz leicht mit einem feuchten Tuch abwischen.

TFT Full Touch Farbdisplay: Übersichtliche Anzeige aller Funktionen.

Steuern Sie die Vielzahl von Ofenfunktionen intuitiv durch Wischen und Tippen. Große Symbole bieten Ihnen dabei noch mehr Bedienkomfort.

Technische Daten

Bauart	Einbaubackofen	Nettogewicht (kg)	36
Gerätetyp	SteamCrisp Backofen mit Dampfunterstützung	Energieverbrauch konventionell (kWh)	1.09
Energieeffizienzklasse	A++(Spektrum A+++ bis D)	Energieverbrauch Umluft/Heißluft (kWh)	0.52
Reinigung	Pyrolytische Selbstreinigung	Beleuchtungsart	2, seitlich Halogen, oben Halogen
Bedienung	Touch Control-Berührungssensoren	Beleuchtung (Watt)	65
Einbaumaße HxBxT (mm)	590x560x550	Anschlusskabel	ja
Temperaturbereich	30°C - 300°C	Netzstecker	Schuko-Stecker
Nettovolumen Backraum (L)	71		
Farbe	Edelstahl mit Antifingerprint		
Gerätemaße HxBxT (mm)	594x595x567		
Beheizungsarten	Gratinieren, Unterhitze, Brotbackstufe, Ober-/Unterhitze, Auftauen, Gärstufe, Dörren, Tiefkühlgerichte, Grillstufe 1, Feuchtigkeit niedrig, Warmhalten, Feuchte Umluft, Pizzastufe, Teller wärmen, Einkochen, Bio-Garen, Regenerieren, Heißluft mit Ringheizkörper, Umluftgrillen		
Anschlusswert (Watt)	3500		
Leistung Grill (Watt)	2300		
EAN-Nummer	7332543755547		
Volt	230		
Absicherung (A)	16		
Bruttogewicht (kg)	37		

